

Seminário Financiamento Europeu para Artistas



Teatro Nacional D. Maria II
27.06.2016

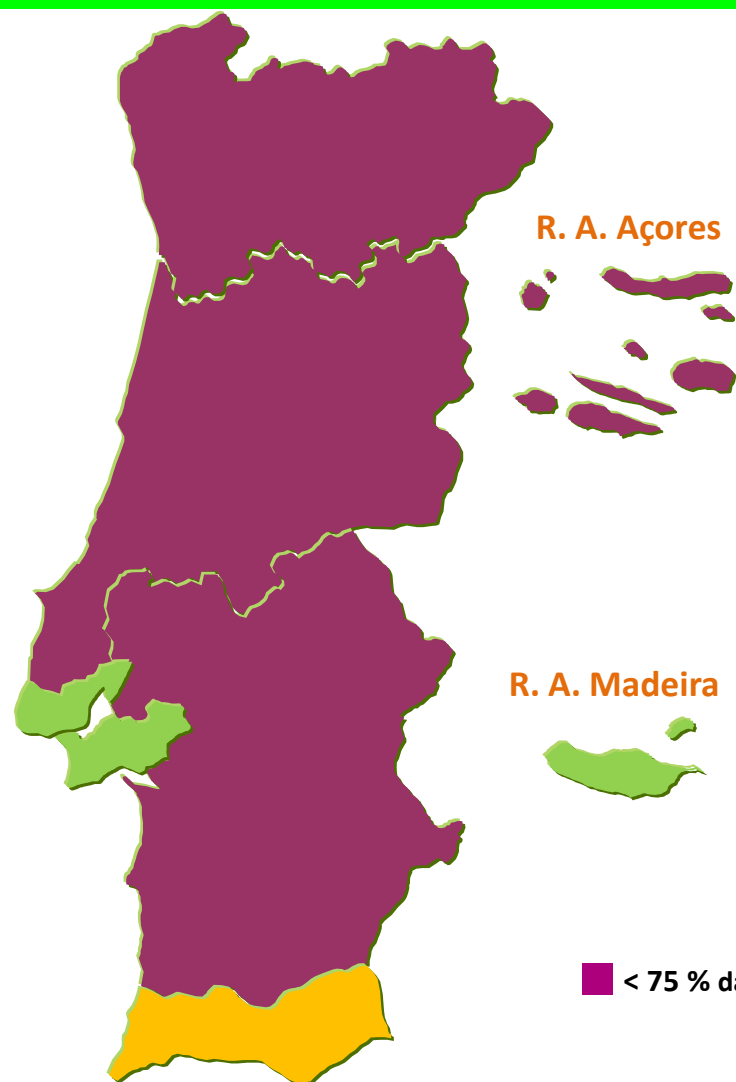
Estratégia Europa 2020



Prioridades UE2020	Objetivos Temáticos (OT)
Crescimento Inteligente	<ol style="list-style-type: none">1. reforçar a investigação, o desenvolvimento tecnológico e a inovação2. melhorar o acesso às tecnologias da informação e da comunicação, bem como a sua utilização e qualidade3. reforçar a competitividade das pequenas e médias empresas e dos sectores agrícola (para o FEADER), das pescas e da aquicultura (para o FEAMP)
Crescimento Sustentável	<ol style="list-style-type: none">4. apoiar a transição para uma economia com baixas emissões de carbono em todos os sectores5. promover a adaptação às alterações climáticas e a prevenção e gestão de riscos6. proteger o ambiente e promover a eficiência dos recursos7. promover transportes sustentáveis e eliminar os estrangulamentos nas principais redes de infraestruturas
Crescimento Inclusivo	<ol style="list-style-type: none">8. promover o emprego e apoiar a mobilidade laboral9. promover a inclusão social e combater a pobreza10. investir no ensino, nas competências e na aprendizagem ao longo da vida11. reforçar a capacidade institucional e uma administração pública eficiente



Convergência e Regiões de Intervenção



3 categorias de regiões

■ Regiões menos desenvolvidas

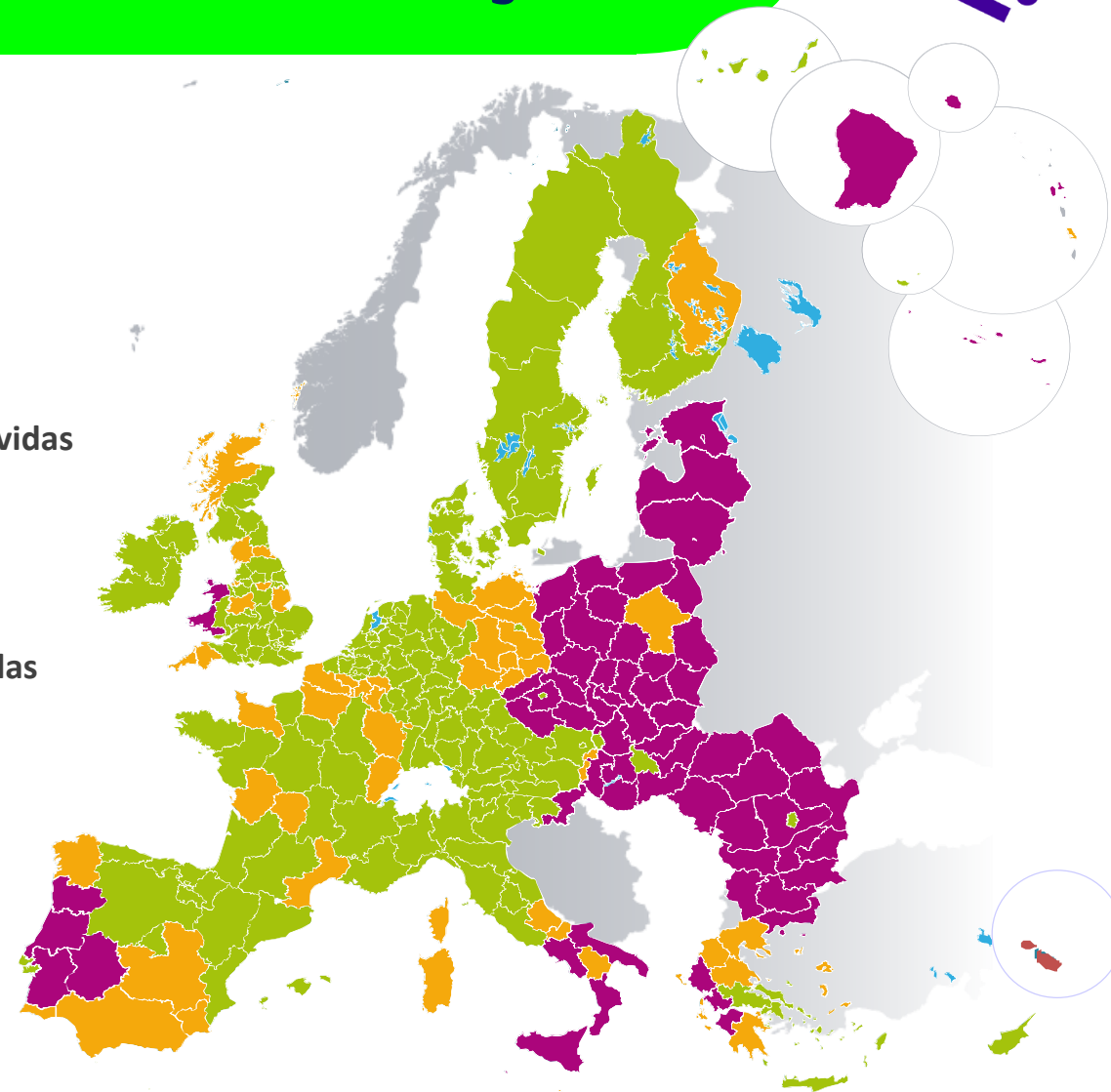
■ Regiões em transição

■ Regiões mais desenvolvidas

PIB/capita

■ < 75 % da média UE ■ 75-90 % ■ > 90 %

índice EU27=100



Objetivos Portugal 2020

PORTUGAL '2020
PROGRAMA NACIONAL DE REFORMAS



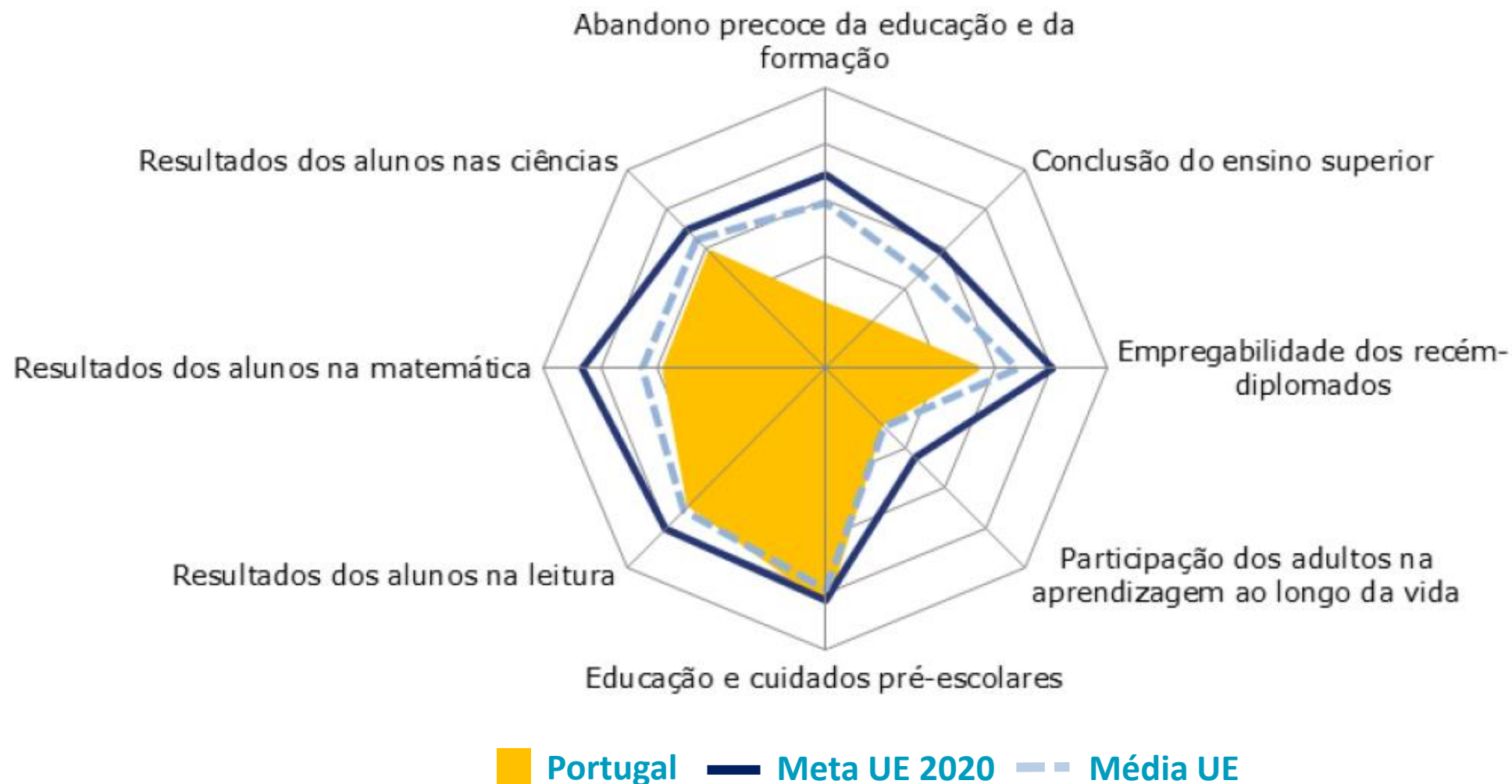
Objetivo	Indicadores	2013 (PNR 2014)	Meta PT 2020
Reforço da I&D e da Inovação	Investimento em I&D em % do PIB	1,5% ⁽¹⁾	Entre 2,7% e 3,3%
Mais e Melhor Educação	Taxa de abandono escolar precoce e formação na população entre 18-24 anos	19,2%	10,0%
	% de diplomados entre os 30 e os 34 anos que tenham completado o ensino superior ou equivalente	29,2%	40,0%
Clima e Energia	Emissões de Gases de Efeito de Estufa (variação % face a 2005 em emissões não CELE)	-12,0% ⁽²⁾	+1,0%
	% Energias renováveis no consumo de energia final	24,6% ⁽²⁾	31,0%
	Eficiência Energética (ganho % no consumo de energia primária face a 2005)	24,6% ⁽²⁾	20,0%
Aumentar o Emprego	Taxa de emprego (população 20-64 anos)	65,6%	75,0%
Combate à Pobreza e às Desigualdades Sociais	Pessoas em risco pobreza /exclusão social (variação face a 2008)	-92 mil ⁽³⁾	- 200 mil

- Reduzir para 10% a taxa de abandono escolar precoce
- Aumentar para 40% a população entre 30-34 anos com ensino superior ou equiparado

Reforço da empregabilidade

(1) Dados provisórios, com base no IPCTN de 2012; (2) Dados referentes a 2012; (3) Rendimentos de 2011

Posição de Portugal face às metas

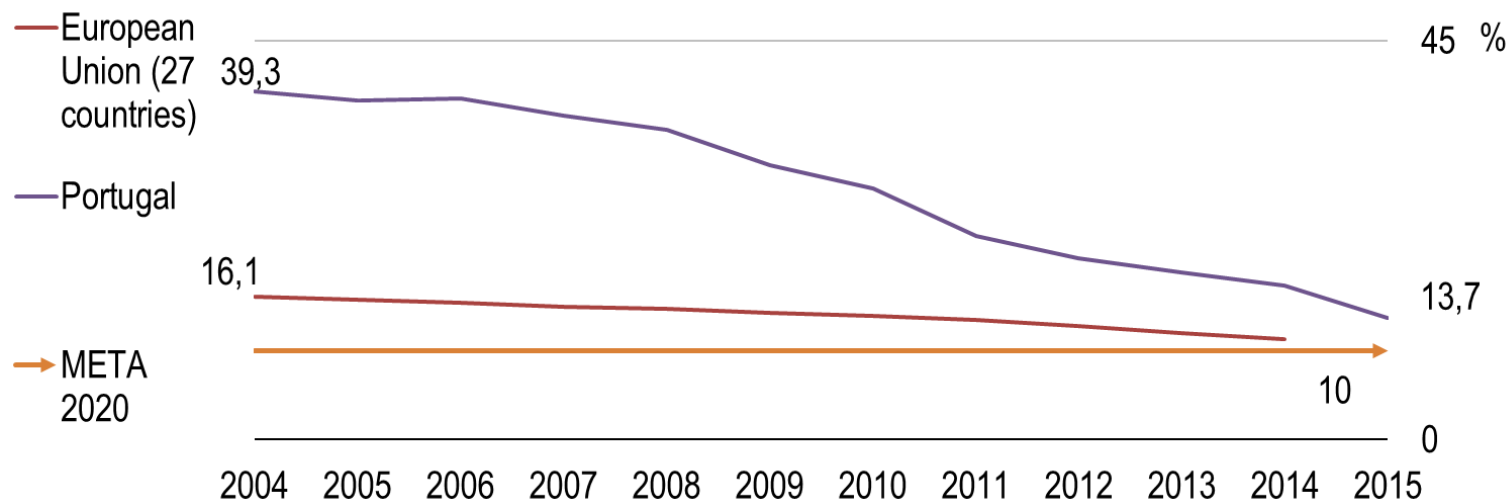


Fonte: Eurostat (LFS 2013 e UOE 2012) e OCDE (PISA 2012). Retirado de "Education and Training Monitor 2014 Portugal", Comissão Europeia.

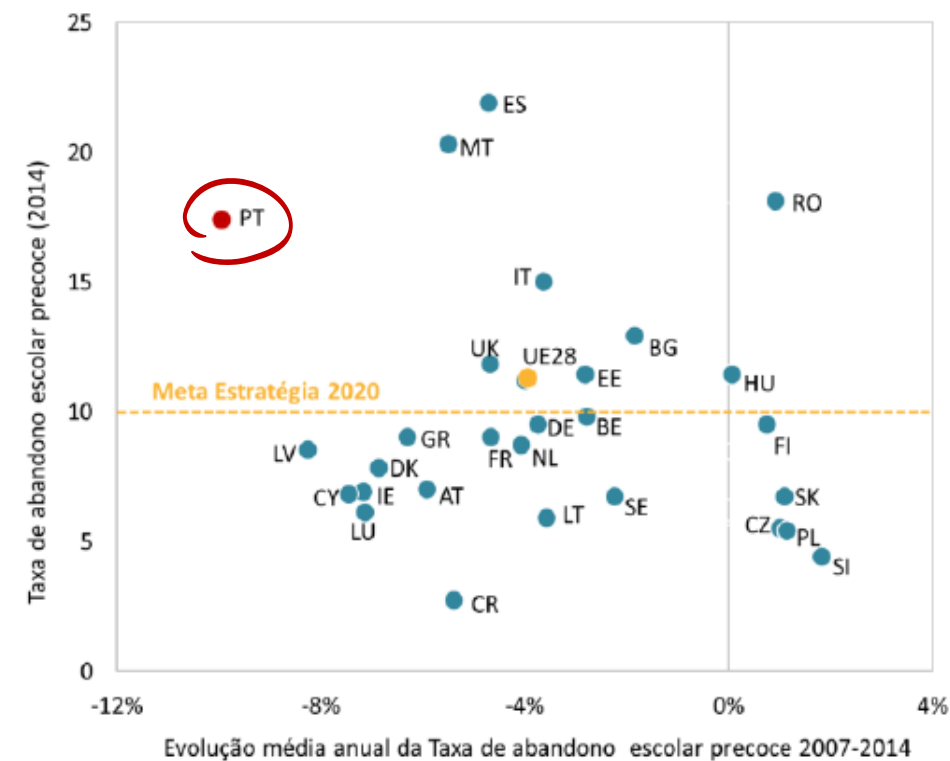
Menos abandono escolar precoce (população 18-24 anos)



- ✓ Uma **trajetória acelerada** de redução do abandono escolar precoce, com forte contributo do FSE (meta nacional: 10% em 2020)



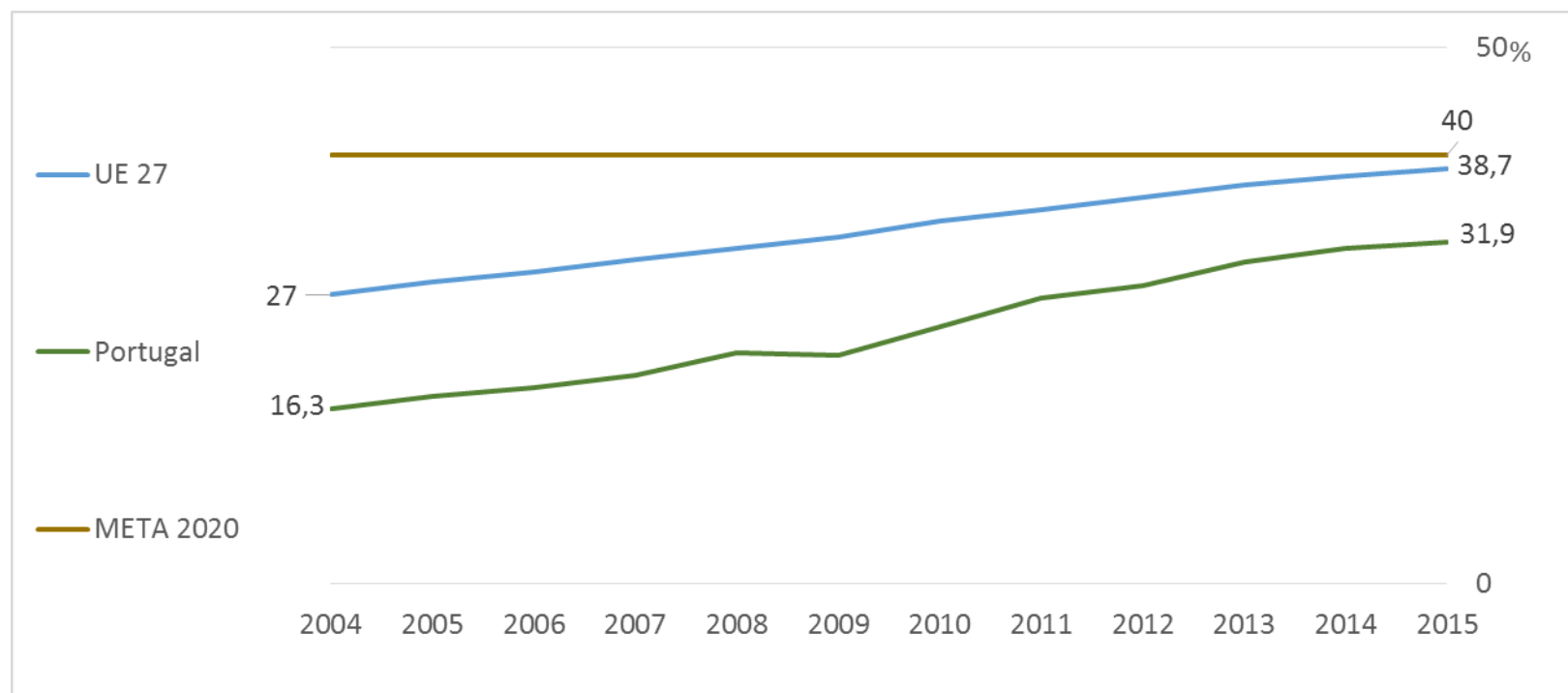
Fonte: EUROSTAT



Mais diplomados com o ensino superior (população 30-34 anos)



- ✓ **Rápida convergência** com a média da UE com contributo do FSE, com necessidade de continuidade do reforço da atratividade do ensino superior (meta nacional: 40% em 2020)



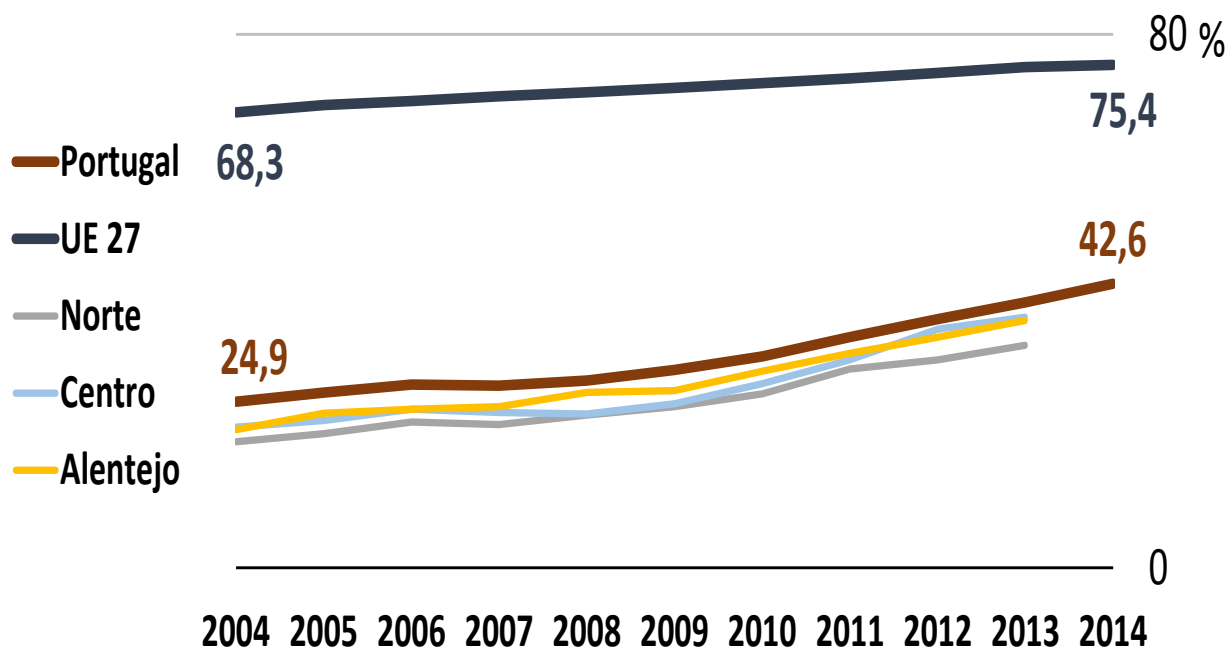
Fonte: EUROSTAT

Reforçar a qualificação dos adultos



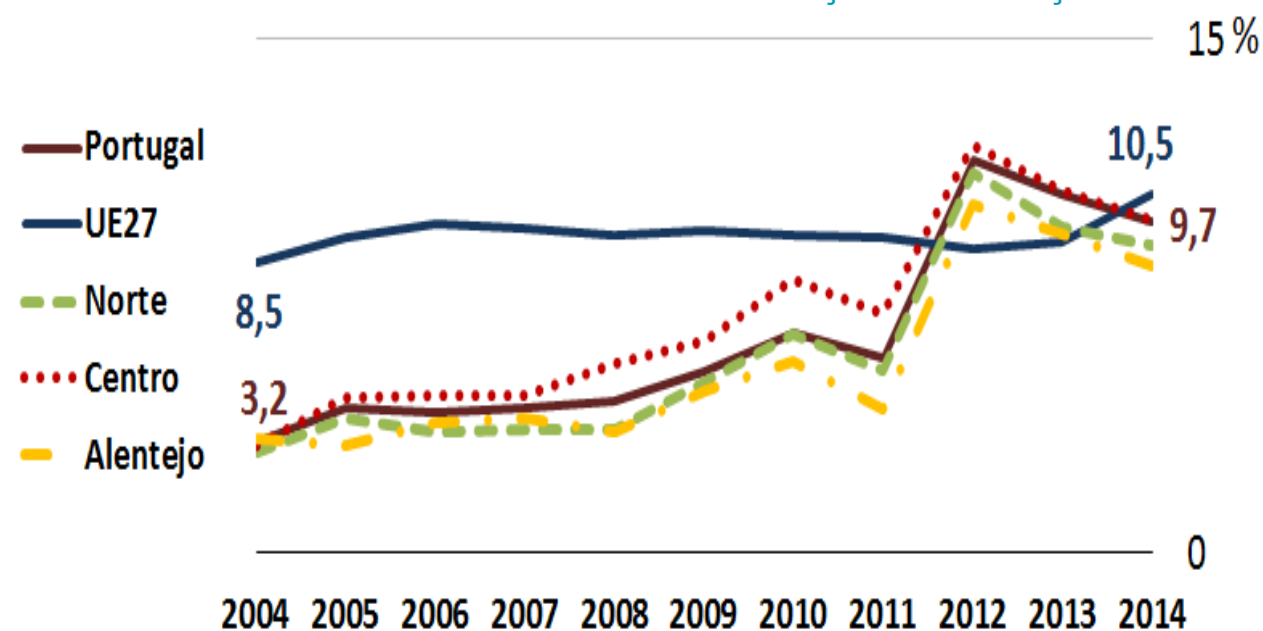
- ✓ **Aumento** progressivo das qualificações dos adultos, decorrente também de uma maior participação na ALV...mas **ainda longe da média**

POP. ADULTA (25-64 ANOS) COM O ENSINO SECUNDÁRIO OU SUPERIOR



Fonte: EUROSTAT

POP. ADULTA (25-64 ANOS) QUE PARTICIPOU NAS ÚLTIMAS 4 SEMANAS EM ATIVIDADES DE EDUCAÇÃO OU FORMAÇÃO



Reforçar a empregabilidade

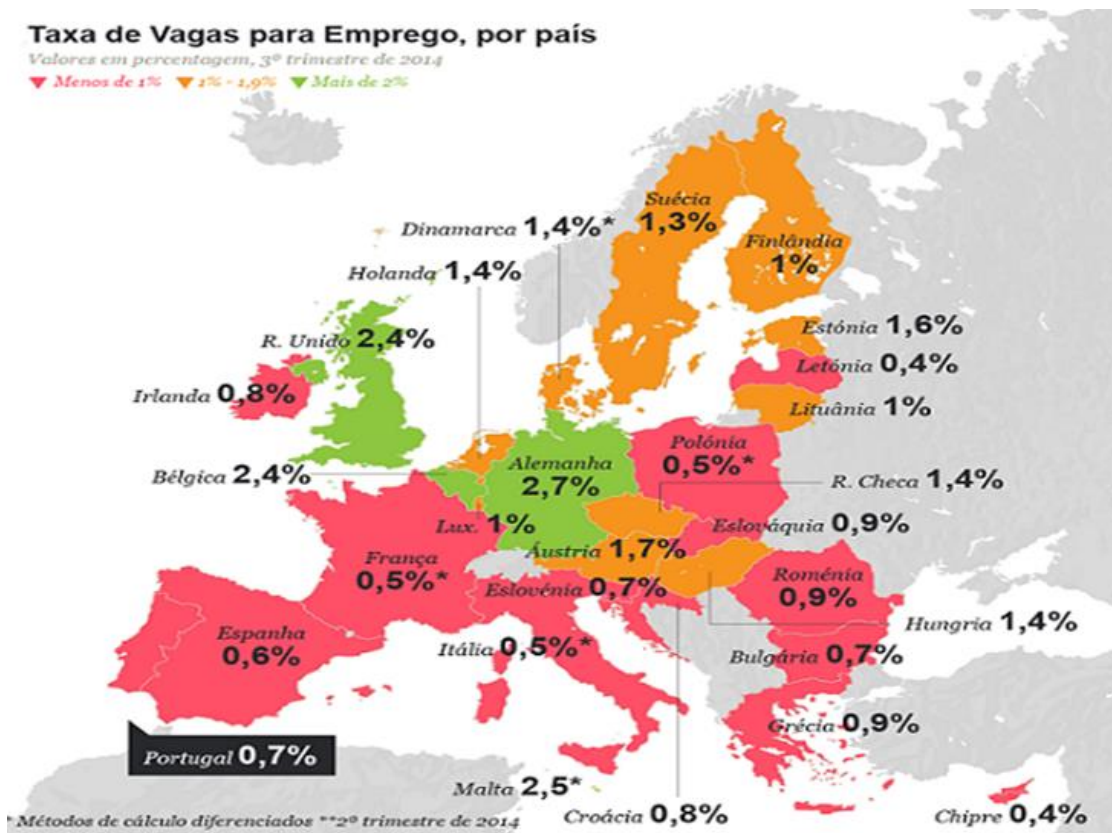


- ✓ Existem **oportunidades de emprego** por satisfazer
- ✓ Mas o número de jovens **NEET com ensino secundário** tem vindo a aumentar

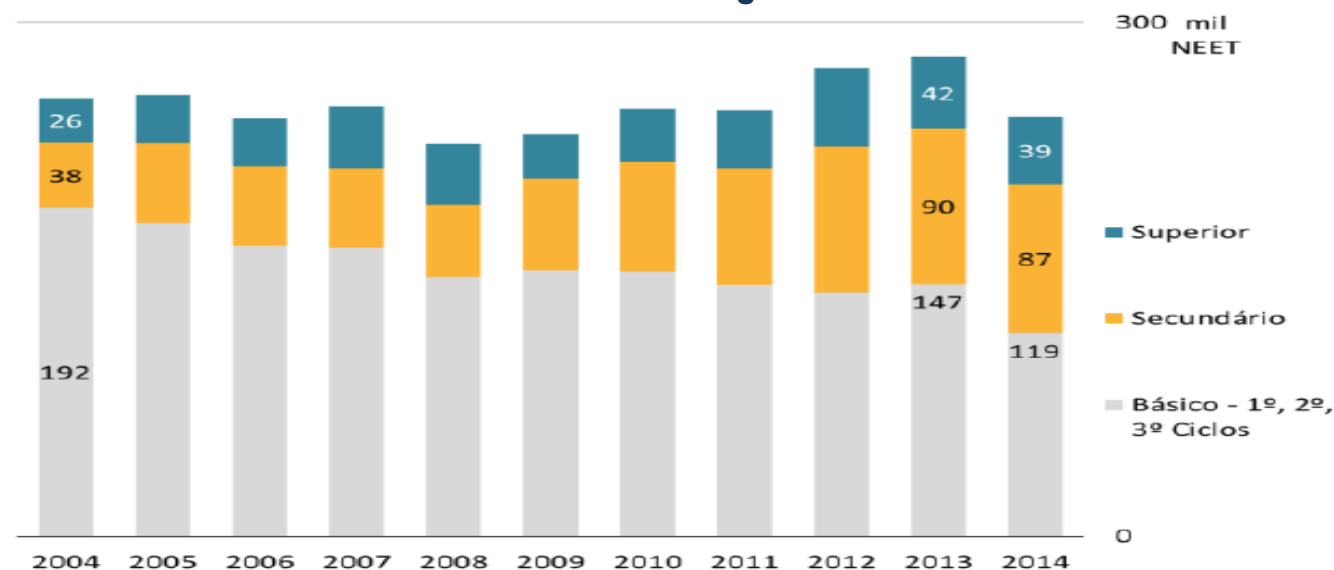
Taxa de Vagas para Emprego, por país

Valores em percentagem, 3º trimestre de 2014

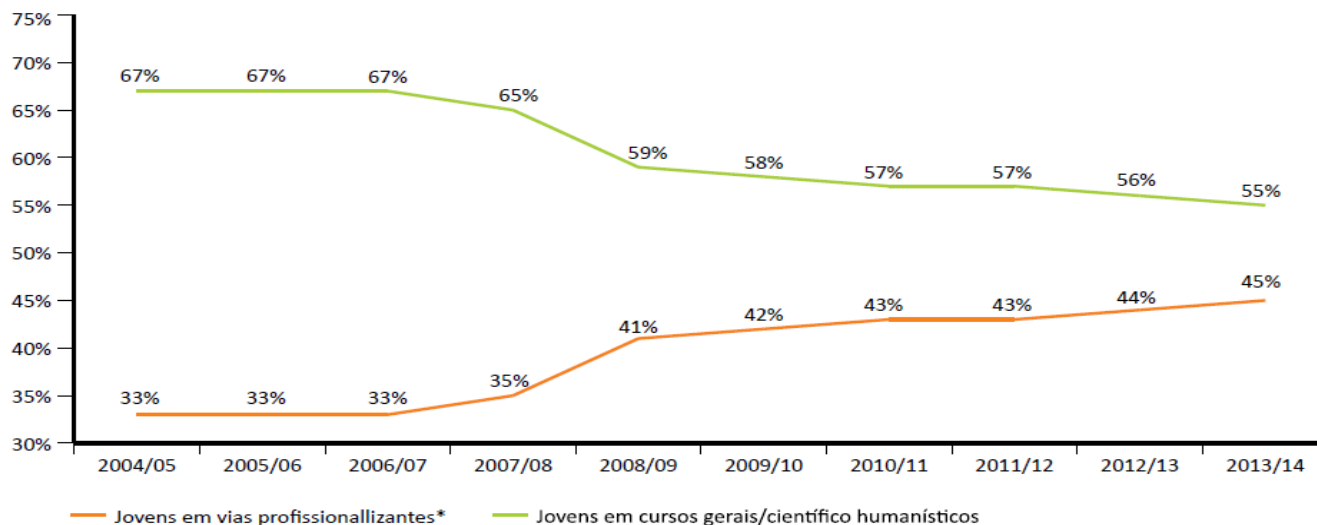
▼ Menos de 1% ▼ 1% - 1,9% ▼ Mais de 2%



Jovens NEET em Portugal



Alinhar a oferta com a procura



Empregabilidade nas vias de dupla certificação (VE) vs científico-humanístico (SHE)

	SHE	VE	Impact
Employment (at least 1month) in t+3 ^(a)	28,1%	52,6%	24,5 pp
Avg. number of worked months ^(b)	5,9	6,9	1,0 mo
Avg. number of worked days/month ^(b)	24,1	25,7	1,6 day
Avg. daily remuneration ^(b)	18,9	19,8	0,9 eur

^(a) The estimated impact corresponds to students who graduated at t+2 and did not pursue higher-education

^(b) The estimated impact corresponds to students who were employed at least one month during t+3

Note: all the estimated impacts are statistically significant

Source: Own elaboration

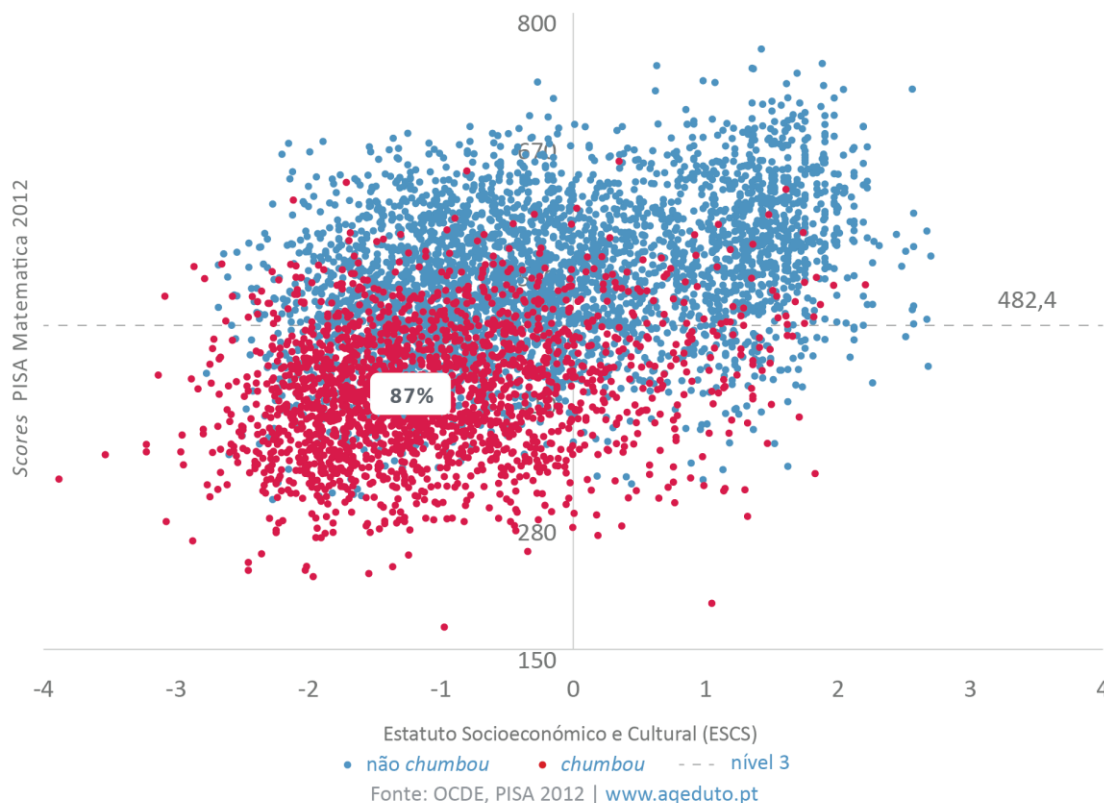
Estudos contra-factuais apontam que as ofertas de dupla certificação (ex: Cursos Profissionais) têm o dobro da empregabilidade que a via do ensino científico-humanístico

Fonte: DGEEC e POAT

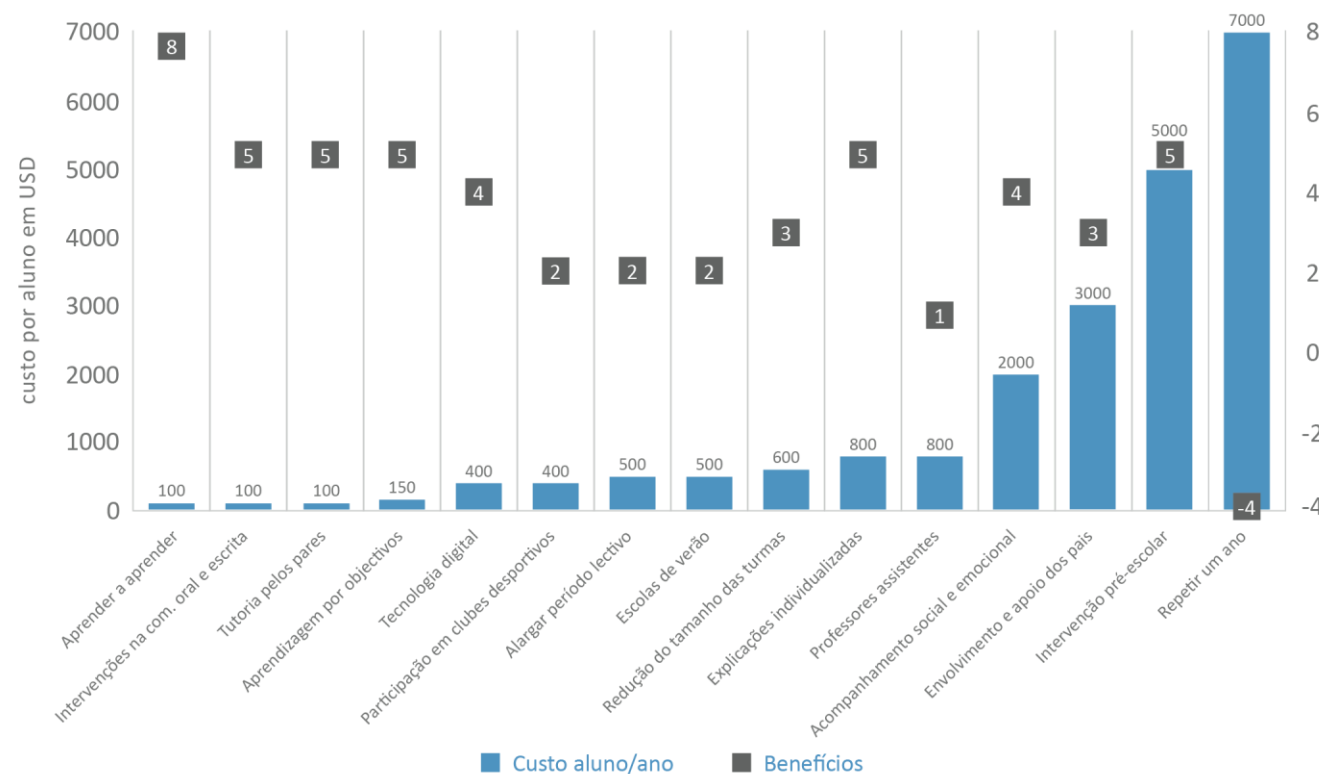
Melhorar a qualidade e inovação



Relação entre o estatuto socioeconómico e cultural e score PISA Matemática 2012.
Alunos que *chumbaram* vs que não *chumbaram*.



Custos estimados por aluno/ano (USD) por tipo de intervenção no seio da melhoria das aprendizagens.
Benefícios da intervenção (em meses).



Fonte: Education Endowment Foundation | www.aqeduto.pt

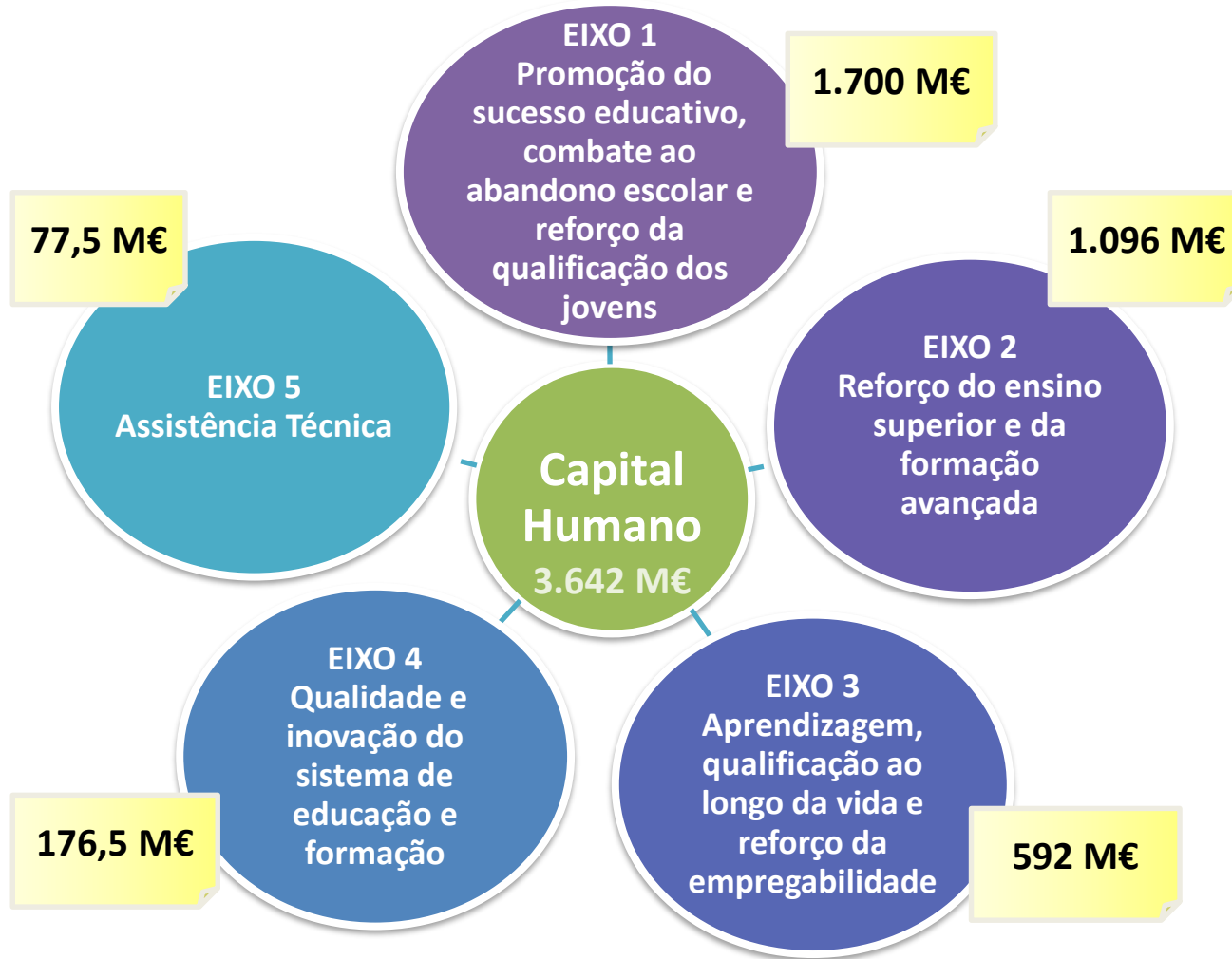
Objetivos Específicos do PO CH



Promover o **aumento da qualificação da população, ajustada às necessidades do mercado de trabalho** e em convergência com os padrões europeus

- Garantindo a melhoria do nível de qualidade nas qualificações adquiridas
- Melhorando o sucesso escolar, reduzindo o abandono
- Promovendo a igualdade, a coesão social e o desenvolvimento pessoal e da cidadania
- A par do reforço da competitividade económica do país

Estratégia de intervenção e resultados a atingir



Eixos prioritários e financiamento

- O programa operacional concentra **mais de 40% da dotação do FSE para as regiões menos desenvolvidas** (Alentejo, Centro e Norte)
- O valor de financiamento total está sujeito a uma **reserva de desempenho de 219 M€ (6%)**, que só será aplicável no PO CH em função das metas previstas no **quadro de desempenho** (financeiras e de realização)

O PO CH em números (apoios concedidos a 31.12.2015)



742 projetos aprovados

158 455 pessoas apoiadas, a maioria das quais em cursos profissionais e bolsas de ensino superior

885 Milhões € de financiamento total aprovado, com destaque também para a relevância dos cursos profissionais e bolsas do ensino superior

751 Milhões € cofinanciamento FSE aprovado

Pessoas abrangidas em ações aprovadas pelo POCH, por tipologia de operação



Financiamento total aprovado pelo POCH, por tipologia de operação



EIXO 1- Sucesso Educativo



- **Promoção do sucesso educativo, do combate ao abandono escolar e reforço da qualificação dos jovens para a empregabilidade**



QUE AÇÕES PREVISTAS?	PARA QUEM?
Cursos Vocacionais de nível básico (ISCED 2)	Jovens com mais de 13 anos e com pelo menos 2 anos de retenção
Outros cursos de nível básico (Ensino Artístico especializado)	Jovens inscritos no ensino básico, nos termos definidos na regulamentação destas ofertas
Cursos Vocacionais de nível secundário (ISCED 3)	Jovens com mais de 16 anos, com o 9º ano de escolaridade
Cursos Profissionais de dupla certificação e nível secundário	Jovens diplomados com nível básico (ISCED 2)
Apoios específicos de ação social escolar (manuais escolares)	Alunos do ensino básico e secundário, de famílias com carências económicas
Qualificação da intervenção precoce na infância e na educação especial	Educadores de infância especializados e professores de educação especial

EIXO 2- Ensino Superior e Formação Avançada



- **Reforço do ensino superior e da formação avançada**



QUE AÇÕES PREVISTAS?	PARA QUEM?
Apoios a estudantes do ensino superior, nomeadamente através de bolsas para alunos carenciados e de empréstimos	Estudantes do ensino superior elegíveis de acordo com critérios definidos em regulamento próprio
Cursos técnicos superiores profissionais (TeSP)	Jovens entre os 17 e os 30 anos com ensino secundário incompleto ou completo
Programas de doutoramento e bolsas de pós-doutoramento	Entidades do SNCT e Pessoas Individuais (bolsas de doutoramento individuais); Investigadores doutorados inseridos em Centros de I&D (bolsas pós-doc.)
Programas de formação pedagógica de docentes do ensino superior	Docentes do ensino superior

EIXO 3- Aprendizagem ao Longo da Vida



- **Aprendizagem, qualificação ao longo da vida e reforço da empregabilidade**



QUE AÇÕES PREVISTAS?	PARA QUEM?
CQEP e processos de reconhecimento, validação e certificação de competências (RVCC)	Jovens e adultos que procuram desenvolver ou certificar as suas competências
Cursos de aprendizagem	Jovens com o 9º ano de escolaridade ou superior, sem conclusão do ensino secundário
Cursos de educação e formação de adultos (EFA)	Adultos sem o ensino básico ou secundário completos que pretendam completar qualquer ciclo do ensino não superior ou que desejem obter uma certificação profissional
Cursos de ensino recorrente	Alunos sem ensino secundário completo

EIXO 4- Qualidade e Inovação



- **Qualidade e inovação do sistema de educação e formação**



QUE AÇÕES PREVISTAS?	PARA QUEM?
Intervenções específicas e inovadoras dirigidas à melhoria da qualidade e da eficiência do sistema de educação e formação de jovens com vista à promoção do sucesso escolar	Atores do sistema educativo e formação envolvidos nas intervenções apoiadas
Formação contínua de professores e gestores escolares	Docentes da educação pré-escolar e do ensino básico e secundário
Qualificação de formadores e outros agentes de formação	Indivíduos que pretendam adquirir o Certificado de Competências Pedagógicas (CCP) para exercer a atividade de formador e outros agentes de formação
Promoção da autonomia das escolas	Docentes da educação pré-escolar e do ensino básico e secundário e técnicos especializados

EIXO 4- Qualidade e Inovação



- Qualidade e inovação do sistema de educação e formação



QUE AÇÕES PREVISTAS?	PARA QUEM?
Desenvolvimento dos Serviços de Psicologia e Orientação (SPO)	Psicólogos e técnicos de psicologia das escolas do ensino básico e secundário
Ações de inovação social para experimentação e teste de novas respostas na área educativa	Alunos do ensino básico e secundário e respetivas famílias e agentes do sistema educativo
Intervenções e atividades específicas de promoção da qualidade da gestão e de apoio à inovação e à cooperação transnacional	Alunos do ensino básico e secundário, professores e outros stakeholders

Programa Nacional de Promoção do Sucesso Educativo



Pretende-se que o PNPSE seja:

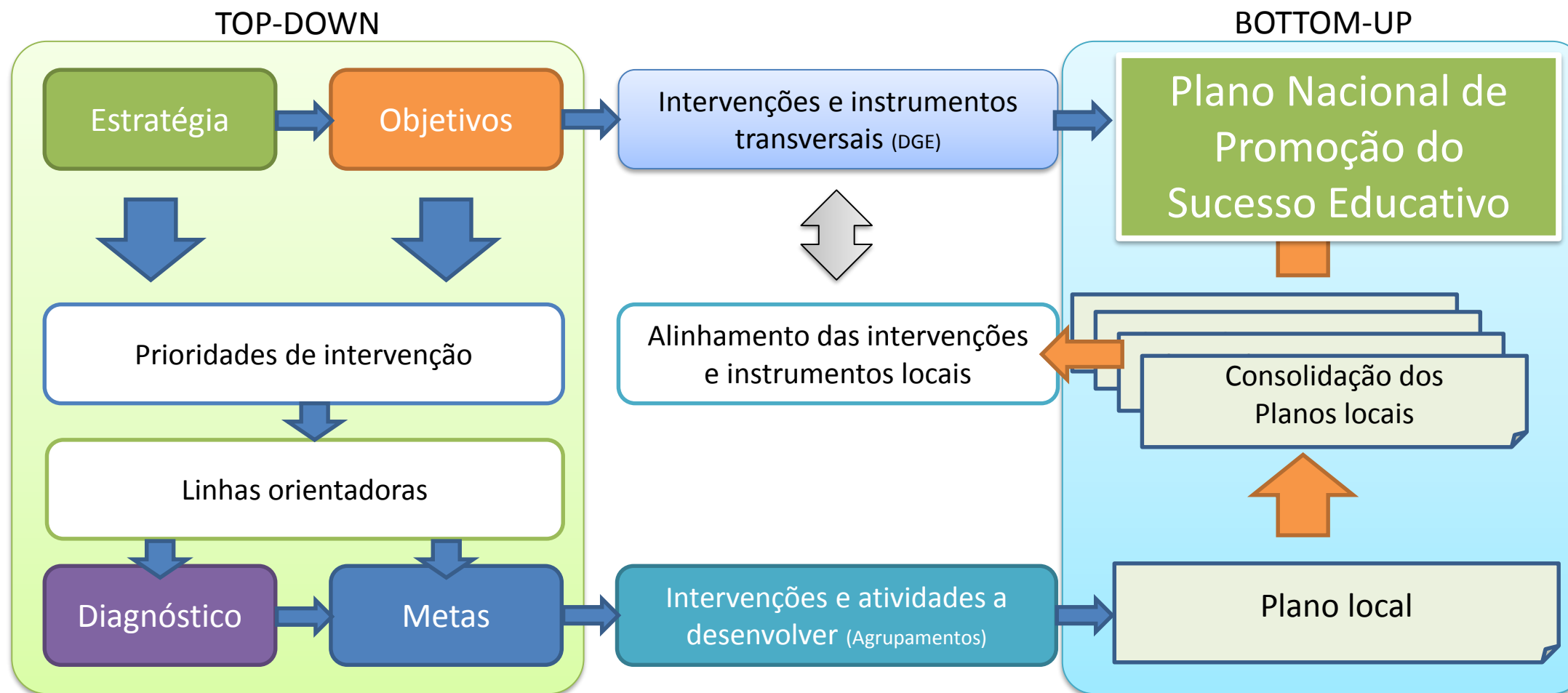
- centrado no **Aluno**
- focado na **Sala de Aula**
- dinamizado pela **Escola**
- integrado na **Comunidade**

Mobilizando para o efeito Pessoas, Métodos, Processos e Meios

Otimizando a sua afetação, monitorizando e maximizando resultados



PNPSE – Abordagem estratégica



PNPSE - Princípios orientadores



- ☐ Medidas cuja concretização abranja os alunos que frequentam anos iniciais de ciclo
- ☐ Medidas que impliquem alterações nas dinâmicas de trabalho em sala de aula
- ☐ Medidas que reforcem o trabalho colaborativo dos docentes
- ☐ Medidas que rentabilizem recursos internos das escolas
- ☐ Medidas centradas na diferenciação e inovação pedagógicas
- ☐ Relação custo/eficácia das medidas
- ☐ Sustentabilidade das medidas



Impacto na diminuição das taxas de retenção
(meta: reduzir 50%)

A Portugal Inovação Social

- Iniciativa transversal criada no âmbito do ciclo de fundos europeus Portugal2020 mandatada para trabalhar o tema da inovação social (RCM nº 73-A/2014)
- Dinamizar o eco-sistema de inovação e empreendedorismo social através da promoção de um mercado de investimento social, trazendo mais atores e capital para financiar a inovação na economia social;
- Mobiliza cerca de 150M € de fundos comunitários até 2020 (PO ISE, PO CH, POs Regionais), em complemento e reforço de outros programas de financiamento.

Parcerias para o Impacto

- Identificar iniciativas com elevado potencial de impacto que encontrem apoio de investidores sociais numa lógica de filantropia de impacto (*venture philanthropy*)
- Investidores que se comprometam a financiar (sós ou em parceria) plano de negócios sociais (estabelecimento/crescimento/disseminação) proposto pela iniciativa
- Iniciativa (ou Parceria) candidata-se para implementar o plano de negócios e o custos elegíveis desse plano são partilhado entre o investidor social e o Portugal2020 (50/50) numa lógica de co-financiamento.

Títulos de Impacto Social (TIS)

- Financiar intervenções sociais de elevado potencial e impacto mensurável, recebendo 100% do financiamento após validados os resultados (pagamento por resultados)
- Os Títulos de Impacto Social catalisam ciclos positivos no financiamento público de serviços sociais, promovem inovação e melhoram os resultados dos beneficiários.
- Os Títulos de Impacto Social desbloqueiam capital privado para investir em prevenção.



O Futuro começa aqui



Av. Infante Santo, nº 2 - 6º andar
1350-346 LISBOA | Portugal
+351 213 944 991
poch@poch.portugal2020.pt
www.poch.portugal2020.pt